

BO LAUNDRY BIN

INSTRUCTIONS FOR USE NOTICE D'UTILISATION GEBRUIKSAANWIJZING

UK

1. To mount Bo's legs, first remove the lid unit. Turn Bo upside down (preferably on a soft surface to avoid scratches).
2. Screw the small non-skid caps into the legs.
3. Click the legs into the base (the legs are removable – just pull them out of the base).
4. To adjust the height, you can turn the non-skid caps to the left or right.
 - Replacement laundry bag for Bo laundry bin sold separately.

FR

1. Pour le montage des pieds de la Bo, retirez d'abord le couvercle. Retournez ensuite la Bo (de préférence sur une surface douce pour éviter de griffer le dessus).
2. Vissez les petits embouts antidérapants sur les pieds.
3. Clipser les pieds sur le bac (les pieds sont amovibles – tirez-les juste vers le bas).
4. Vous pouvez régler la hauteur en tournant les embouts antidérapants vers la gauche ou vers la droite.
 - Sac à linge pour corbeille Bo vendu séparément.

NL

1. Voor het monteren van Bo's pootjes, verwijder je eerst het deksel. Zet vervolgens Bo ondersteboven (bij voorkeur op een zachte ondergrond om krassen te voorkomen).
2. Schroef de kleine anti-slip doppen in de poten.
3. Klik de poten in de bodem vast (indien gewenst zijn de poten na montage eenvoudig verwijderbaar).
4. Je kunt de hoogte bijstellen door de anti-slip doppen naar links of rechts te draaien.
 - Vervangende waszak voor Bo Wasbox los verkrijgbaar.

GEBRAUCHSANWEISUNG ISTRUZIONI D'USO INSTRUCCIONES DE USO

DE

1. Um die Beine von Bo zu montieren, entfernen Sie zuerst den Deckel. Stellen Sie den Bo anschließend auf den Kopf (vorzugsweise auf einen weichen Untergrund, um Kratzer zu vermeiden).
2. Schrauben Sie die kleinen, rutschfesten Kappen in die Beine.
3. Klicken Sie die Beine in die Unterseite ein (die Beine lassen sich bei Bedarf ebenso einfach wieder entfernen).
4. Sie können die Höhe einstellen, indem Sie die rutschfesten Kappen nach links oder rechts drehen.
 - Ersatz-Wäschesack für Bo Wäschebox separat erhältlich.

IT

1. Prima di montare le gambe, rimuovere il coperchio del portabiancheria Bo e capovolverlo (preferibilmente su una superficie morbida per evitare graffi).
2. Avvitare i piedini antiscivolo alle gambe.
3. Inserire i le gambe nella base, (sono rimovibili, è sufficiente estrarle dalla base).
4. Per regolare l'altezza ruotare i piedini antiscivolo verso destra o sinistra.
 - Sacco di ricambio portabiancheria disponibile separatamente.

ES

1. Para montar las patas del Bo, retira primero la tapa. A continuación, pon el Bo boca arriba (preferiblemente sobre una superficie blanda, para no rayar el producto).
2. Enrosca los topes antideslizantes en las patas.
3. Encaja las patas en la base (las patas se desmontan – sólo tienes que extraerlas de la base).
4. Para ajustar la altura, basta con girar los topes antideslizantes hacia la derecha o hacia la izquierda.
 - La bolsa de recambio para el cubo de colada Bo se vende aparte.

INSTRUÇÕES DE UTILIZAÇÃO 使用指南 ИНСТРУКЦИЯ ПО ЭКСПЛУАТАЦИИ

PT

1. Para montar os pés do Bo, retire primeiro a tampa. Vire o Bo ao contrário (de preferência numa superfície macia, para evitar riscos).
2. Aperte as tampas antiderrapantes nos pés.
3. Clique nas pernas pela parte inferior (as pernas são removíveis – basta puxá-las para fora pela parte inferior).
4. Para ajustar a altura, pode rodar as tampas antiderrapantes para a esquerda ou direita.
 - Saco da roupa de substituição para o Cesto da Roupa Bo à venda separadamente.

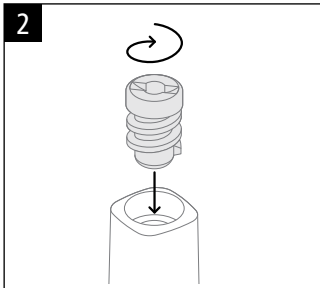
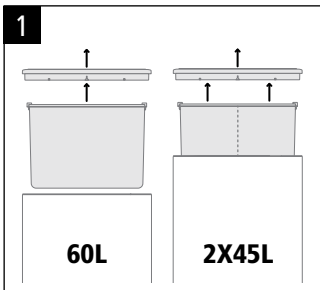
CN

1. 安装 Bo 支腿之前，请首先拆卸桶盖。将 Bo 颠倒过来（最好在柔软的表面操作，以避免划痕）。
2. 将小防滑帽拧入支腿。
3. 将腿安装在桶身的底部（腿可拆卸-只需把它们从桶的底部拉出）。
4. 如需调整高度，可将防滑帽向左或向右旋转。
 - Bo 洗衣桶洗衣袋替换装分开销售。

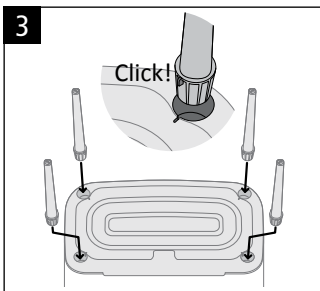
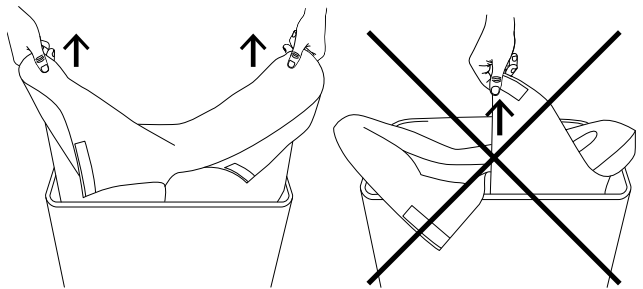
RU

1. Для установки ножек снимите блок крышки. Переверните бак, желательно поместив его на мягкую поверхность во избежание образования царапин.
2. Вкрутите в ножки противоскользящие колпачки.
3. Защелкните ножки в отверстиях, расположенных на нижней поверхности. (ножки съемные – просто вытащите их из отверстий).
4. Для регулировки высоты поворачивайте противоскользящие колпачки влево или вправо.
 - Съемный бельевой мешок к баку для белья Bo продается отдельно.

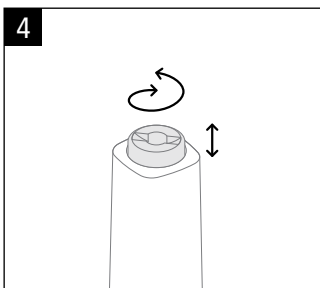
BO LAUNDRY BIN



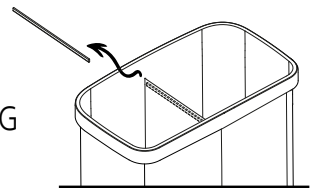
LAUNDRY BAG



BO LAUNDRY BIN 2X45L



**REMOVE ROD
BEFORE WASHING**



RETIRER LA TIGE AVANT LE LAVAGE | VOOR HET WASSEN VAN DE WASZAK, STAAF VERWIJDEREN
ENTFERNE DEN STAB VOR DEM WASCHEN | RIMUOVERE IL DIVISORIO PRIMA DEL LAVAGGIO
RETIRAR LA VARILLA ANTES DE LAVAR | REMOVA A HASTE ANTES DE LAVAR | 清洗前取下分隔栏杆
УДАЛИТЕ СТЕРЖЕНЬ ПЕРЕД СТИРКОЙ